

Gravitat^o

BTV House of Innovation

Die Fläche im vierten Stock lässt sich nach Ihren individuellen Wünschen anpassen.

Wir haben Ihnen folgende Vorschläge erstellt, die Ihnen als Inspiration dienen:

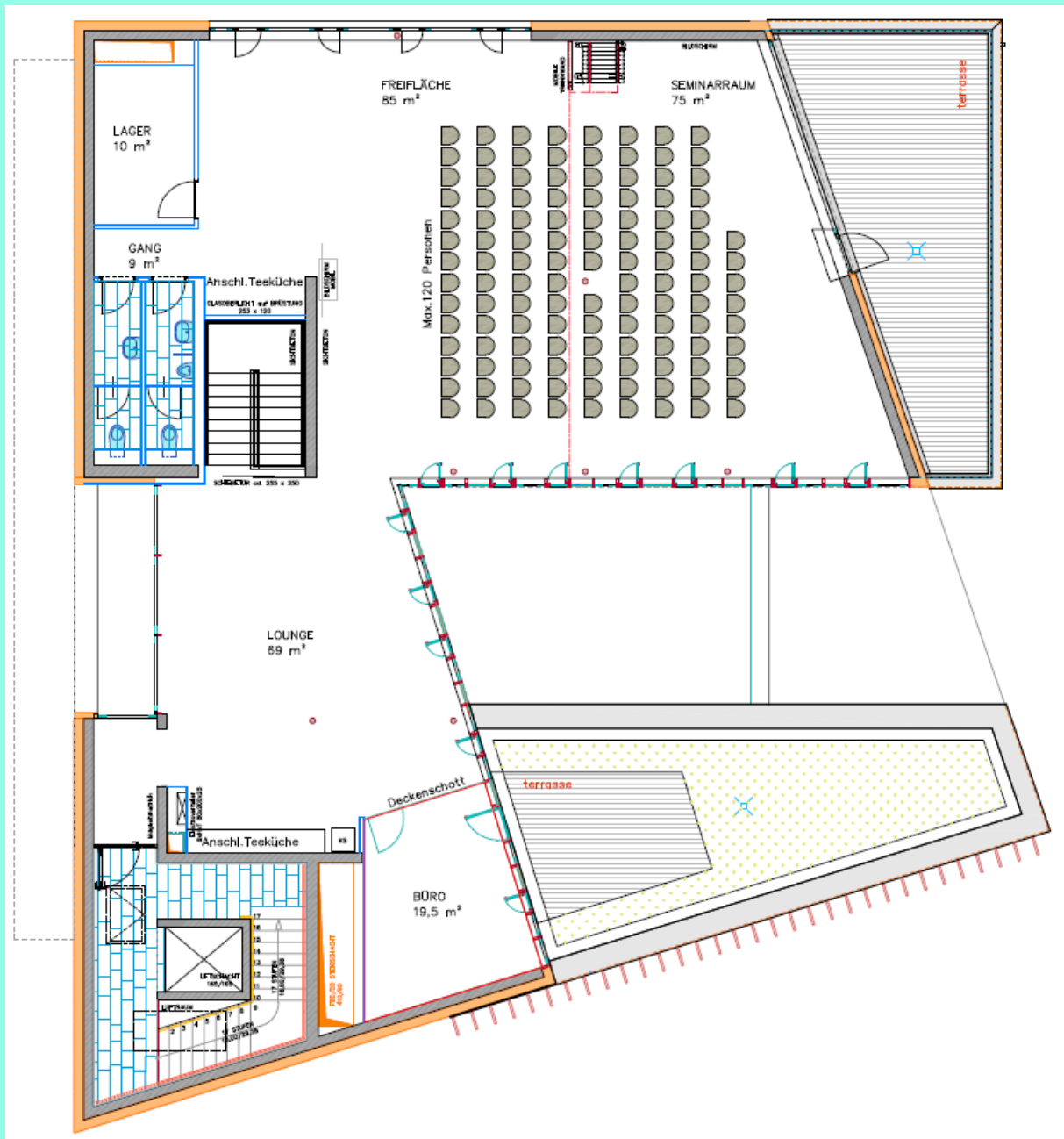
- Variante 1: **Kinobestuhlung** (bis max. 120 Personen)
- Variante 2: **große Tischinsel** (32 Personen)
- Variante 3: **Klassenzimmerbestuhlung** (62 Personen)
- Variante 4: **Tischinseln** (56 Personen)

Auf der letzten Seite finden Sie eine Übersicht zur Hausordnung.

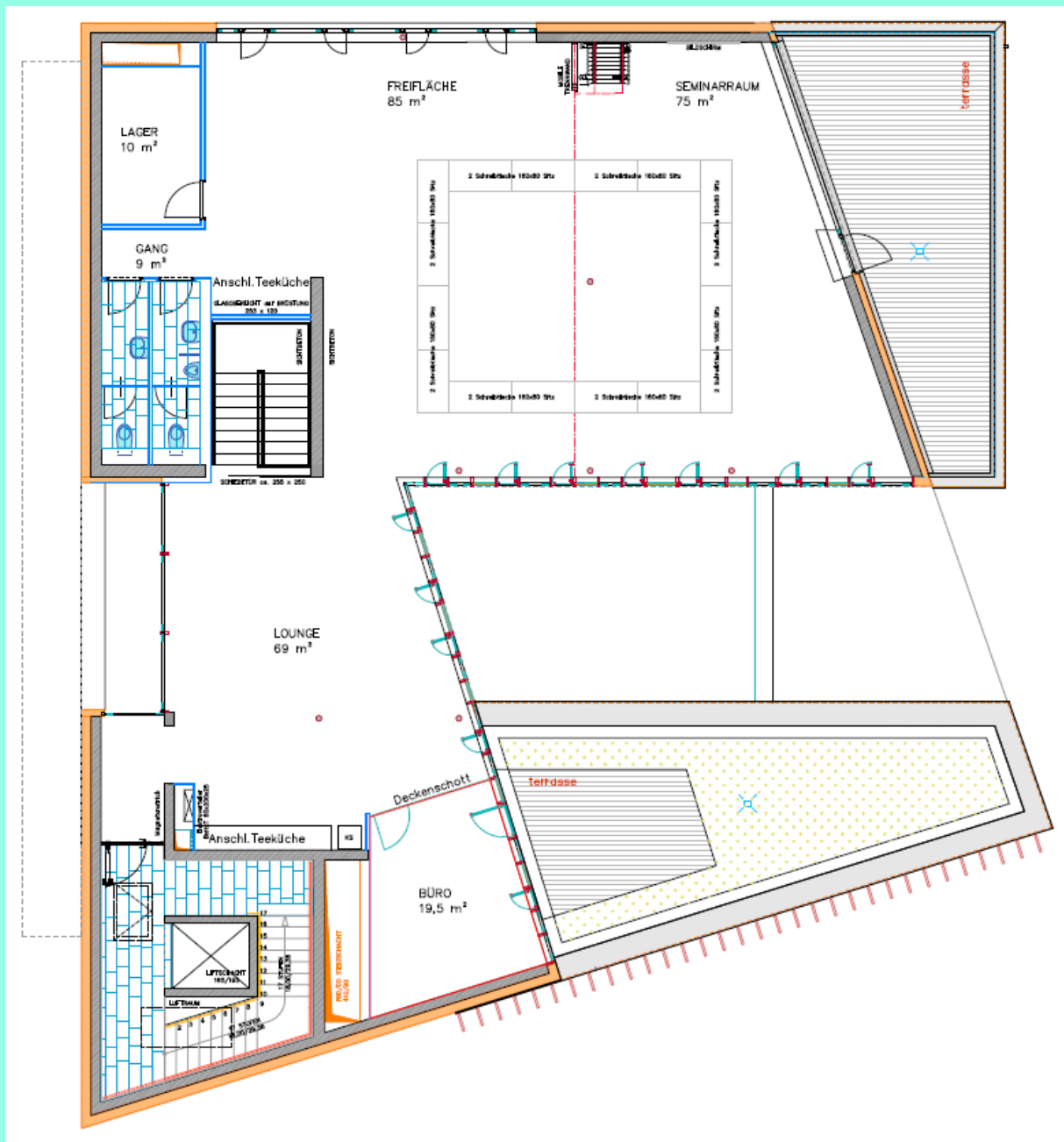
Wir freuen uns auf Ihre individuelle Anfrage und stehen für Rückfragen gerne zur Verfügung.

Ihr
Gravitat Team

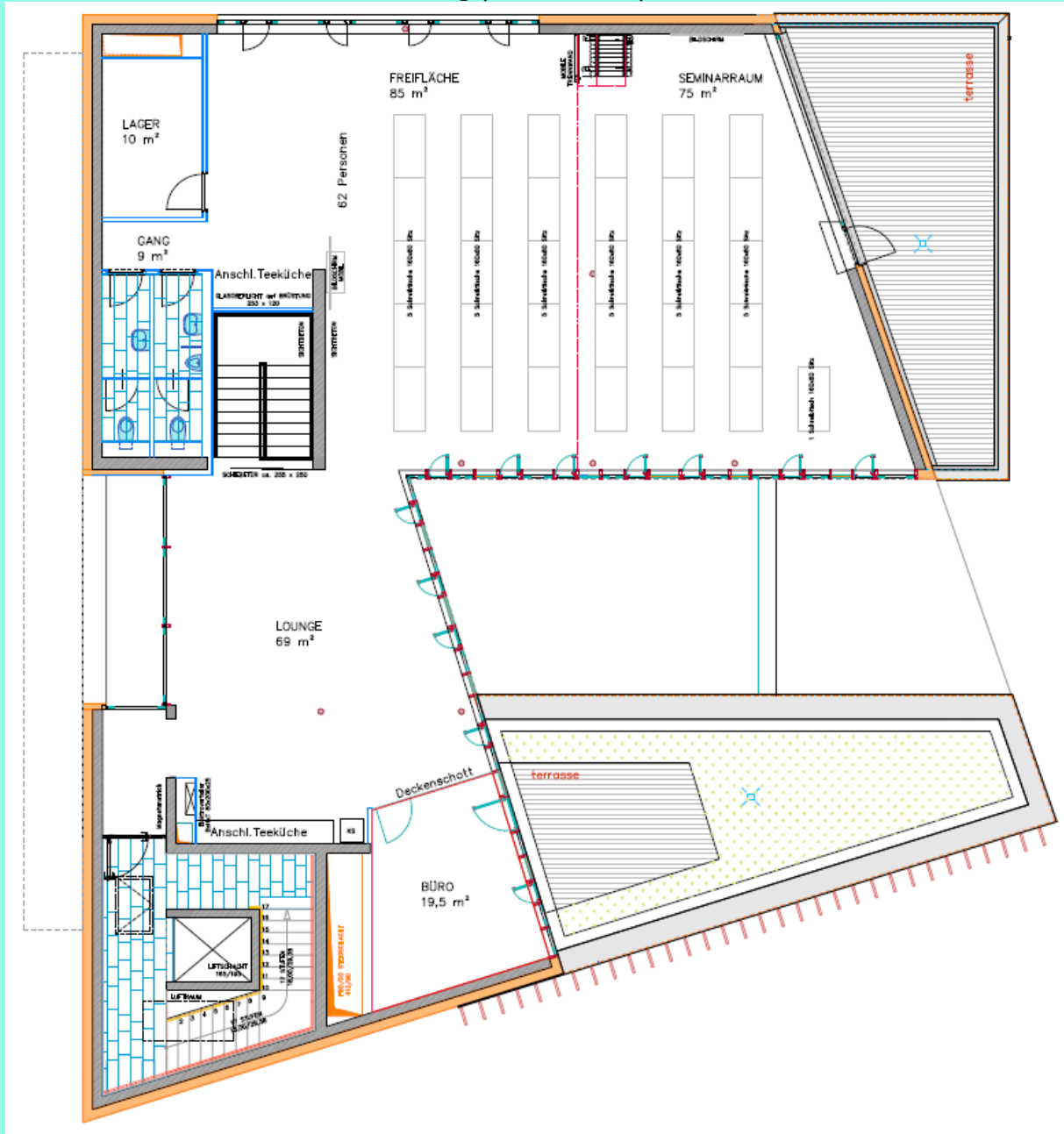
Variante 1: Kinobestuhlung (bis max. 120 Personen)



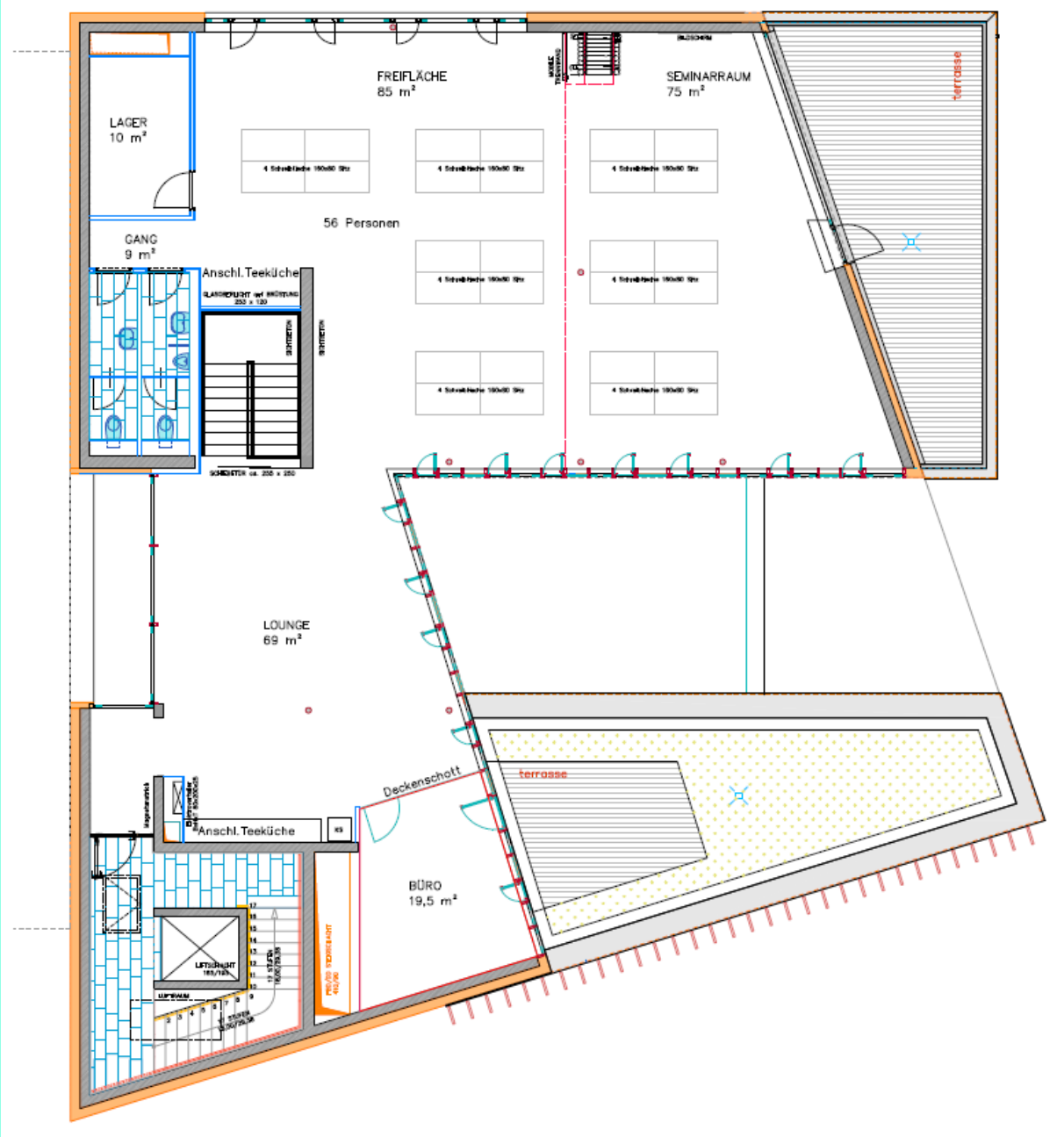
Variante 2: große Tischinsel (32 Personen)



Variante 3: Klassenzimmerbestuhlung (62 Personen)



Variante 4: Tischinseln (56 Personen)



Gravitat°

BTV House of Innovation

In diesem dynamischen Raum der Innovation wird kreatives Denken, bahnbrechende Ideen und zukunftsweisender Austausch gefördert. Um einen sicheren, respektvollen und inspirierenden Raum für alle zu gewährleisten, bitten wir, die folgende Hausordnung für Veranstaltungen & Workshops zu beachten:

- **Umweltbewusstsein:** Wir setzen auf Nachhaltigkeit und bitten, Abfall zu minimieren und Recyclingstationen zu nutzen.
- **Respektieren Sie die Räumlichkeiten:** Unsere Sichtbetonwände sind Teil unseres charakteristischen Designs. Bekleben und beschriften sind nicht erlaubt.
- **Einrichtung, Technik und Equipment:** Bitte geht sorgsam mit der Einrichtung, allen technischen Geräten und dem bereitgestellten Equipment um. Die Einrichtungen sind so zu benutzen, dass durch das eigene Verhalten keine Gefahr für andere Gäste entsteht.
- **Erfrischungen:** Getränke stehen bei Veranstaltungen zur freien Entnahme bereit. Bitte behandle diese Ressourcen mit Respekt und hilf, Verschwendung zu vermeiden.
- **Respektvoller Umgang:** Wir erwarten einen höflichen und respektvollen Umgang mit anderen Gästen und unserer Community.
- **Sicherheit:** Im Falle eines Notfalls beachte die Fluchtwegsorientierungs-Beleuchtung und -Beschilderung und folge die gekennzeichneten Wege.
- **Haftung:** Der Vermieter haftet nicht für die Garderobe oder Wertgegenstände des Gastes.
- **Kontakt Daten:** Bei Fragen zum Event vor Ort wende dich an den jeweiligen Veranstalter vor Ort. Bei sonstigen Fragen wende dich an office@gravitat.at.

Diese Regeln dienen dazu, unsere Räumlichkeiten zu schützen und eine positive, produktive Umgebung für alle zu schaffen. Vielen Dank für Ihre Kooperation und Ihren Beitrag zu unserem innovativen Umfeld.

Genießen Sie Ihre Zeit bei uns!